

Hicom Attendant P Office

Рабочее место телефониста на базе ПК

Hicom Attendant P Office – это рабочее место телефониста на базе ПК для системы Hicom® 150 E моделей OfficePro и OfficeCom. К этим системам можно подключить до шести рабочих мест телефониста на базе ПК. Графическая оболочка отображает на мониторе ПК все функции консоли оператора.

Основные функции Hicom Attendant P Office:

- Функции обслуживания вызова
- Оптическая индикация занятости и прямой набор
- Электронный телефонный справочник

Факультативно:

- Учет и тарификация телефонных разговоров на том же самом ПК.

Hicom Attendant P Office работает с операционной системой Microsoft Windows® 95/98. Возможна параллельная работа с другим приложением Windows. Таким образом экономичность ПК достигается и в том случае, если функции консоли оператора составляют только часть задач данного рабочего места.



Описание основных функций

Обработка вызова на мониторе ПК

Функции обработки вызова представляются графической оболочкой на мониторе ПК. Обслуживание возможно с клавиатуры ПК или с помощью мышки. Возможна адаптация поля прямого вызова к индивидуальным потребностям.

Электронный справочник

Электронный телефонный справочник предлагает на более чем 30 полях различные возможности ввода имен, адресов с номерами телефонов и факсов, искомым слов и т.д. Выбор осуществляется через маски.

Пользователь может создать несколько независимых справочников. Данные хранятся в банке данных доступа (также и в виде сетевого файла) и могут импортироваться, экспортироваться и распечатываться.

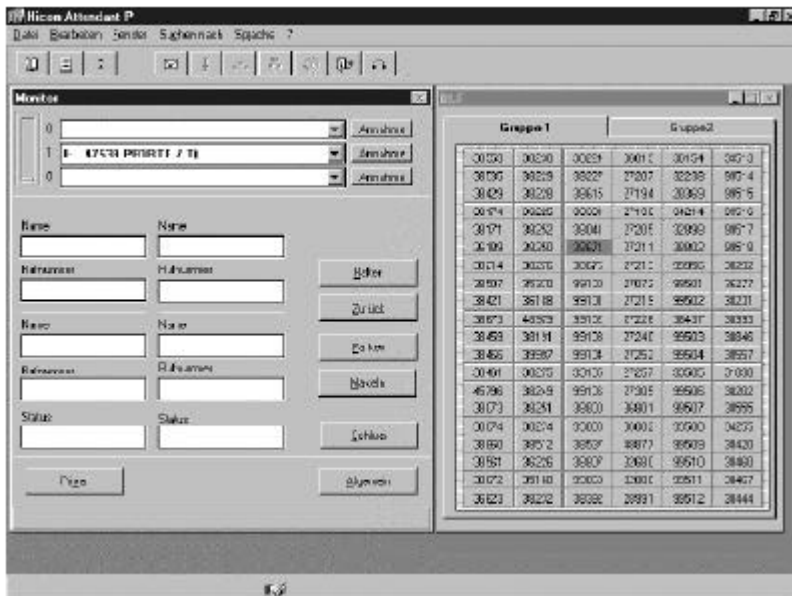
Параллельная работа с другими приложениями

На ПК Nicom Attendant P Office одновременно можно работать с программами Microsoft Windows Office 95/97. При телефонном вызове автоматически появляется оболочка коммутатора, а текущая программа уходит на задний план.

Для регистрации и тарификации соединения предлагается приложение TeleData Office.

Функции

- Индикация ожидающих вызовов с указанием типа, имени и номера телефона
- Число ожидающих вызовов с графическим отображением
- Цветное отображение ожидающих вызовов с регулируемым пороговым значением
- Акустическая сигнализация на ПК с регулированием громкости
- Индикация состояния соединения
- Быстрая коммутация соединений
- Быстрый набор на поле прямой связи
- Индивидуальная конфигурация полей прямой связи с номерами телефонов (или с именами)
- Поля занятости на 240 абонентов
- Цветная индикация занятости внутреннего абонента
- Удержание, парковка соединений
- Повтор набора номера (последние 10)
- Конференц-связь до 5 участников
- Электронный телефонный справочник
- Дополнительные функции как подключение к соединению, обратный вызов, оповещение
- Учет и запрос стоимости определенных соединений
- Ночной режим
- Помощь он-лайн
- Инсталляция по меню
- Языки пользования:
 - английский
 - венгерский
 - голландский
 - датский
 - испанский
 - итальянский
 - норвежский
 - польский
 - русский
 - финский
 - французский
 - чешский



Оболочка пользователя Nicom Attendant P Office

Строка Брайля Технические данные Прочие данные

Подключение строки Брайля

К Nicom Attendant P Office можно подключить строку Брайля. На ней отображается информация о состоянии консоли, так что слепая телефонистка может обслуживать ее.



Система связи

- Nicom 150 E OfficePro или OfficeCom
- Карта интерфейса U_{P0/E} для ПК

ПК/операционная система

- Pentium PC
- RAM не менее 16 мб
- Sound Card
- 1 свободный интерфейс V.24 для подключения строки Брайля
- Монитор: VGA 800 x 600

Операционная система

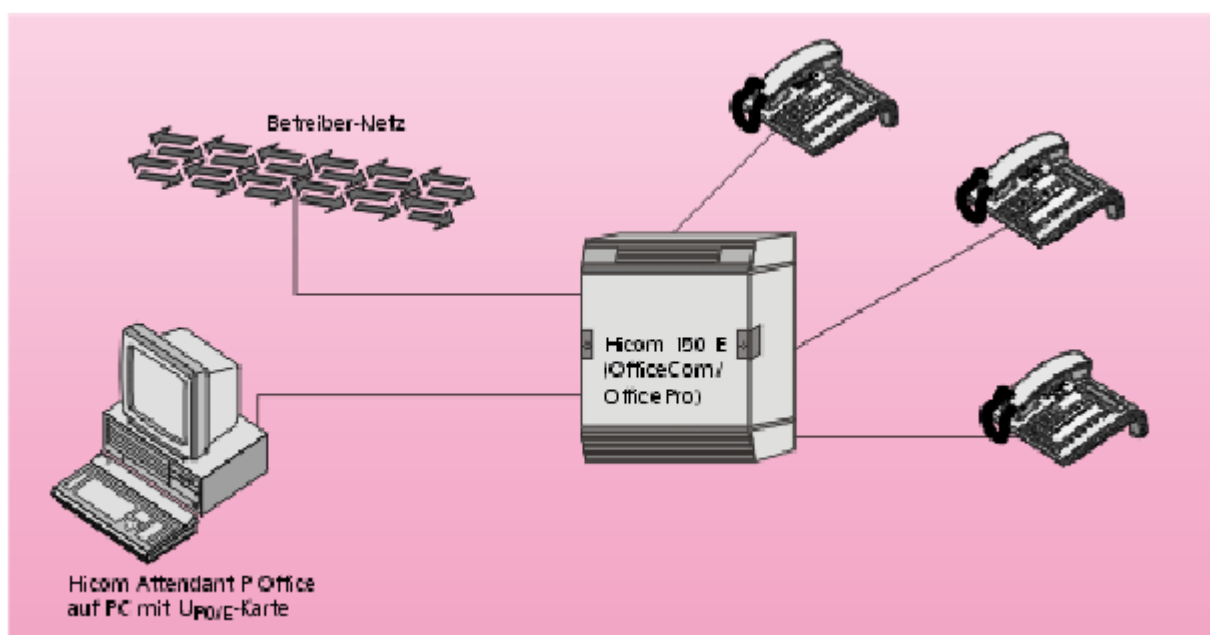
Microsoft Windows 95/98

Инсталляция/администрирование

- Инсталляция по меню
- Помощь он-лайн

Комплект поставки

- Карта интерфейса U_{P0/E} для ПК с ПО драйвером
- Программное обеспечение Nicom Attendant P Office
- Инструкция по инсталляции
- Телефонная гарнитура с подставкой



Конфигурация системы



Передано:

A large, empty rectangular box with a thin grey border, positioned below the text 'Передано:'.